

EFFET⁺ LA COOP 2010

Vivez l'effet de la coopération



Un réseau qui fait de l'effet



Par définition, un réseau rassemble, unit, transmet et partage. Et ceux qui y sont branchés, du producteur jusqu'au consommateur, peuvent ressentir dans leur milieu, toutes les ondes positives qu'il dégage.

La centaine de coopératives du réseau La Coop, les milliers d'employés et de producteurs qui leur donnent vie, et les millions de consommateurs qui font usage de nos produits et services forment, ensemble, des liens d'une grande force.

Une force dont les effets se traduisent de multiples façons dans l'ensemble de la société : développement des territoires, production d'aliments sains et de grande qualité, respect de l'identité de chacun, protection de l'environnement, création d'emplois et de richesses. Tout cela, chapeauté par une éthique qui en commande les principes et le fonctionnement. Partout dans le réseau La Coop, nous plaçons l'humain au centre de nos préoccupations et nous nous assurons de mener nos affaires et de répondre à nos engagements avec rigueur et honnêteté. Voilà des pratiques qui nous distinguent et qui font de La Coop une entreprise solide, durable, innovatrice et sur laquelle on peut compter.

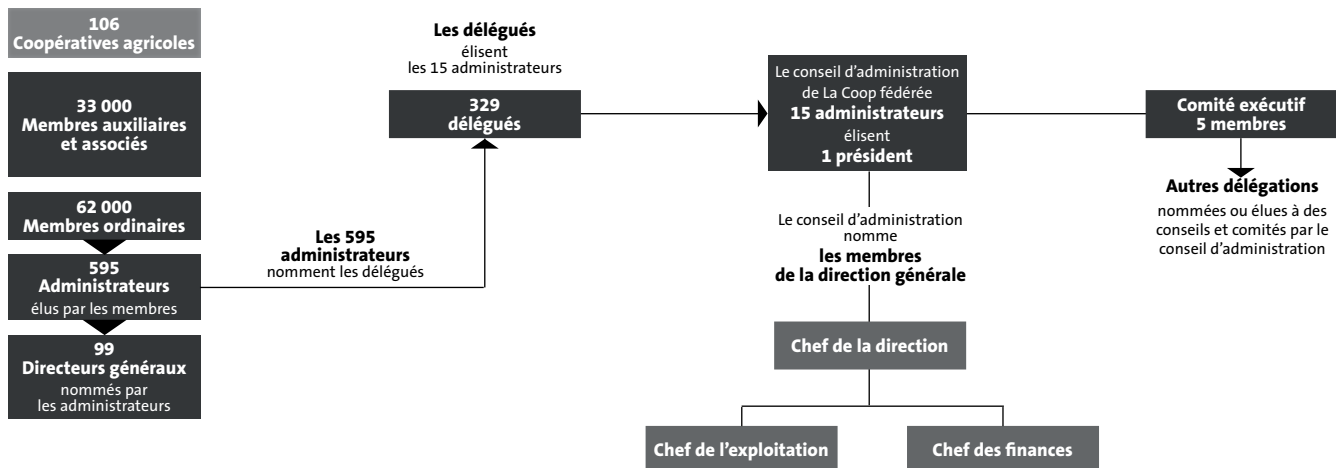
Denis Richard
Président

Vivez l'effet de la coopération

La coopération n'est pas qu'une façon différente de faire des affaires, c'est un mode de vie. C'est participer aujourd'hui à mettre en œuvre les solutions de demain pour bâtir un monde plus équitable, d'entraide et de solidarité.



Notre structure démocratique



Les producteurs agricoles du territoire québécois, ontarien et des Maritimes gardent inlassamment les mêmes objectifs en tête : offrir aux consommateurs un produit de qualité, répondant aux standards de l'industrie, et assurer la rentabilité de leur entreprise agricole. Ces deux objectifs sont ce que s'efforcent d'atteindre chaque jour La Coop fédérée et son réseau de coopératives affiliées.

Fondée en 1922, La Coop fédérée est aujourd'hui la plus importante entreprise agroalimentaire au Québec et est la propriété de plus de 95 000 membres regroupés dans 106 coopératives. En choisissant La Coop, le producteur agricole sait qu'il aura accès à une vaste gamme de produits et services adaptée à sa réalité bien précise, et ce, à des prix concurrentiels. En choisissant La Coop, il décide de faire affaire avec un réseau fort et distinctif.

Un effet qui a du goût

Dans l'agriculture, il y a la culture, la tradition, le patrimoine et l'héritage. Des éléments qui constituent notre identité qui elle, s'enrichit au contact des autres. Un amalgame de saveurs et de couleurs où chacun se reconnaît, car consommer, c'est aussi aimer.





Faire de l'effet aux quatre coins du monde

Solidement ancré dans son milieu, le réseau La Coop s'illustre également au-delà des frontières. Du terroir québécois jusqu'aux confins de l'Asie, La Coop fait sa marque en développant des produits qui répondent aux besoins spécifiques d'une multitude de cultures.

Nos indicateurs de réussite*

La coopération, notre instrument

La coopération comporte de nombreux avantages pour la société. Par son appartenance aux usagers, par sa capacité à produire de la richesse et à la redistribuer dans le milieu, par son caractère inaliénable et son taux de survie très supérieur à celui des autres formes d'entreprises, la coopérative est un intervenant de choix sur le plan socio-économique.

Une gamme de principes

Les principes coopératifs constituent les lignes directrices qui permettent aux coopératives de mettre leurs valeurs en pratique.

1. Adhésion volontaire et ouverte à tous
2. Pouvoir démocratique exercé par les membres
3. Participation économique des membres
4. Autonomie et indépendance
5. Éducation, formation et information
6. Coopération entre les coopératives
7. Engagement envers la communauté

* Toutes les données présentées dans ce document sont celles de l'année terminée le 31 octobre 2009 pour La Coop fédérée et celles de la dernière année complétée avant le 31 octobre 2009 pour les coopératives membres du réseau à l'exception de la carte, où les données les plus récentes disponibles ont été utilisées.

Entreprises selon leur nombre d'employés au Québec

1	Desjardins (Mouvement des caisses)	39 434
2	Métro	32 000
3	George Weston	30 761
4	Sobeys Québec	29 964
5	Hydro-Québec	19 536
6	BCE (Bell Canada Entreprises)	16 454
7	Jean Coutu (Groupe) (PIC)	16 114
8	Réseau La Coop	15 379
9	Postes Canada	15 200
10	Banque Nationale (Groupe financier)	14 032
53	Agropur coopérative	3 008



Des effets sur le patrimoine

L'innovation : source de prospérité, promesse d'un avenir meilleur. C'est par elle que l'on donne forme à une nouvelle richesse collective dont profiteront aussi les générations à venir. À nous de faire surgir les idées novatrices et durables, nos enfants et petits-enfants salueront notre clairvoyance!

Bilan social

Le développement durable est au cœur même de la mission du réseau La Coop, qui est de contribuer au développement économique, social et environnemental des producteurs agricoles sociétaires.

	2009	2008	2007
Nombre d'emplois (note 1)	16 463	16 165	15 882
Masse salariale et avantages sociaux (millions de \$)	648	640	628
Chiffre d'affaires global (milliards de \$)	6,3	6	5,3
Valeur des actifs (milliards de \$)	2,3	2	1,9
Avoir total (millions de \$)	838,4	794,4	687,2
Ristournes totales déclarées (millions de \$)	28,9	40,4	18,4
Nombre total de membres	95 000	90 512	84 678
Nombre d'élus dans les conseils d'administration	595	629	630
Nombre de femmes parmi les élus	73	79	72
Nombre d'élus de moins de 35 ans	77	65	63
Contributions en dons et commandites (millions de \$)	1,8	2	1,9
Professionnels affectés à l'environnement	50	52	52
Coopératives ayant une politique environnementale (note 2)	28	28	13
Articles du <i>Coopérateur agricole</i> consacrés à l'environnement	30	15	19
Budget consacré à l'environnement (millions de \$)	16,3	18,9	16
Âge moyen des coopératives	59	60	60

Note 1 : Comprendant tous les employés de La Coop fédérée, des coopératives affiliées et d'Olymel, partout au Canada.

Note 2 : À partir de l'année 2007, seules les politiques écrites ont été recensées.



Des innovateurs qui font de l'effet

Penser l'avenir, c'est le lot quotidien des gens du réseau La Coop. Faire plus et faire mieux, pour la suite du monde, passe nécessairement par l'innovation. Par le bouillonnement des idées. Par la mise en œuvre d'innovations porteuses d'avenir, de la terre à la table, qui contribuent au mieux-être.

Le réseau La Coop, c'est également 15 379 employés qui travaillent à l'unisson afin d'offrir un service de qualité aux membres et clients.

Ces gens ont la chance de faire partie de la grande famille La Coop, une famille qui met de l'avant les valeurs humaines et qui s'efforce de faire respecter les engagements suivants :

- L'esprit d'équipe
- Le respect
- La rigueur
- L'intégrité
- La créativité
- Le sens des résultats

Un réseau dynamique

En plus de favoriser le succès des entreprises agricoles bien de chez nous, le réseau La Coop contribue au bien-être des communautés en s'engageant auprès de divers organismes. Au cœur de son implication se trouvent le soutien à la relève agricole avec entre autres le Fonds coopératif d'aide à la relève agricole, les contributions aux maisons d'enseignement par le biais du programme de bourses La Coop et l'appui à certaines organisations sportives et communautaires.

En 2009, près de deux millions de dollars ont ainsi été investis dans les communautés afin de faire rayonner la coopération et le réseau La Coop sur tout le territoire.

Approvisionnement

4,1 milliards de dollars de ventes
6 273 employés

Productions végétales, productions animales, grains et approvisionnement meuneries

- 23 meuneries, propriétés des coopératives affiliées, 4 meuneries La Coop fédérée et une usine de microprémélages
- Plus important fournisseur de semences, de produits de protection des cultures et de fertilisants
- Joueur majeur dans l'alimentation animale
- Plus de 1,5 million de tonnes d'intrants destinés aux meuneries du réseau, dont 800 000 tonnes de grains commercialisés annuellement
- 17 370 lignées de végétaux étudiées sur 53 000 parcelles de recherche
- Production de 42,4 millions de poussins à chair annuellement et 1,5 million de poules pondeuses
- Partenaire de Cooperative Research Farms (CRF) et de Gène +
- Stations de recherche en productions végétales, production porcine et en aviculture
- Laboratoire agroalimentaire traitant plus de 1 million d'analyses



r la recherche et le développement.
de la collectivité.

- Laboratoire de semences analysant 50 % de la production de céréales, soya et plantes fourragères du Québec pour la germination
- Actionnaire à 50 % dans 6 agrocentres et Fertichem inc.
- Actionnaire unique d'Agromart Company of Canada qui détient :
 - 50 % des actions dans 20 Agromart en Ontario et dans les Maritimes
 - 100 % des actions d'un Agromart ontarien

Quincaillerie et machines agricoles *Quincaillerie et centres de rénovation*

- 111 centres de rénovation Unimat
- 48 quincailleries La Coop et Unimat
- 22 magasins spécialisés
- 25 000 produits
- 820 000 pi² au Québec, en Ontario et au Nouveau-Brunswick
- 18 agrandissements, rénovations ou constructions neuves en 2010
- 35 centres de décoration Inov

Machines agricoles

- 18 lignes de machines
- Pièces compatibles et pièces d'origine
- Plusieurs marques réputées d'instruments aratoires
- Concessionnaires : 8 coopératives, 20 postes de vente et 155 indépendants

Pétroles

- 185 stations-service
- 8 postes de réserve
- 9 bureaux de vente
- 110 camions qui desservent toutes les régions du Québec
- 78 agents distributeurs et livreurs
- 869 millions de litres de diesel, de diesel coloré, d'essence, de mazout et de propane
- Le plus important distributeur indépendant de produits pétroliers au Québec
- Leader dans l'offre de biocarburants (essence éthanol et biodiesel)
- Services résidentiel, commercial

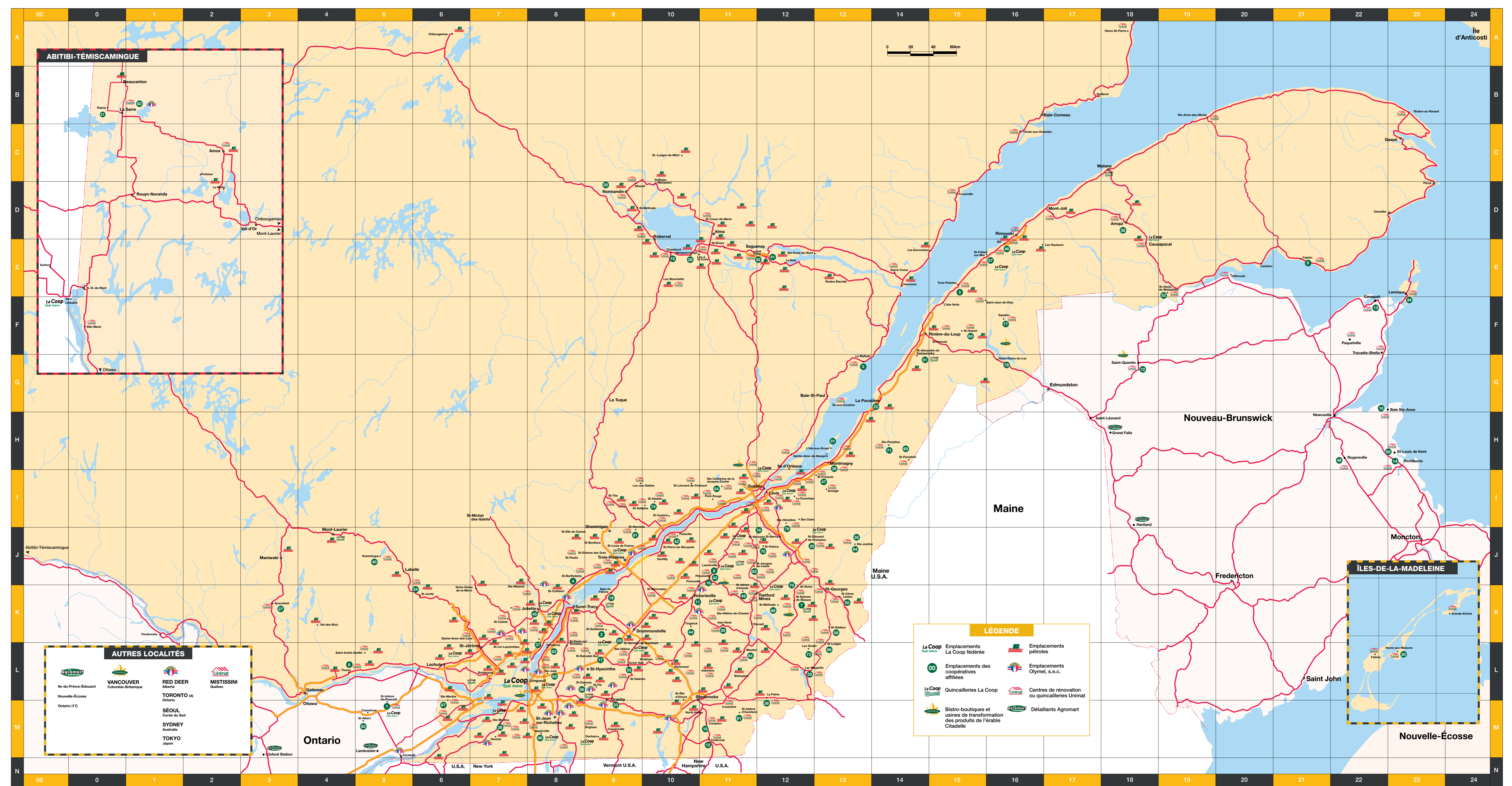
Mise en marché

2,2 milliards de dollars de ventes
9 106 employés

Olymel s.e.c.

- Transformateur de viandes (1,6 million de volailles/semaine - 114 000 porcs/semaine)
- 29 établissements
- Principales marques de commerce : Olymel, Flamingo, Lafleur, Prince et Galco
- Leader canadien dans l'abattage, la transformation et la commercialisation des viandes de porc et de volaille

*Incluant La Coop fédérée et les coopératives du réseau La Coop partout au Canada.



LÉGENDE

- Emplacements La Coop fédérée
- Emplacements des coopératives affiliées
- Quincailleries La Coop
- Bistro-boutiques et usines de transformation des produits de l'érable Citadelle
- Emplacements pétroliers
- Emplacements Olymel, s.e.c.
- Centres de rénovation ou quincailleries Unimat
- Détaillants Agromart

AUTRES LOCALITÉS

- Ile-du-Prince-Édouard (Nouvelle-Écosse)
- VANCOUVER (Colombie-Britannique)
- RED DEER (Alberta)
- TORONTO (4) (Ontario)
- SÉOUL (Corée du Sud)
- SYDNEY (Australie)
- TOKYO (Japon)
- MISTISSINI (Québec)

1 La Coop AgriEst 24 991 781 \$ 131 25	6 La Coop Agrodor 17 857 468 \$ 266 55	11 La Coop des Bois-Francis 128 756 558 \$ 881 243	16 Citadelle, coopérative de producteurs de sirop d'érable 57 773 129 \$ 1 887 170	21 La Coop Dupuy et Ste-Jeanne d'Arc 1 876 598 \$ 127 13	26 La Coop des Frontières 41 330 296 \$ 330 40	31 La Coop Île-aux-Grues 3 492 174 \$ 5 14	36 La Coop La Patrie 5 828 367 \$ 607 30	41 Nutrinec, coopérative agro-alimentaire du Saguenay Lac-St-Jean 283 803 628 \$ 1191 271	46 La Coop Purdel 80 516 565 \$ 605 172
2 La Coop Agrilait 41 820 951 \$ 213 185	7 La Coop Alliance 19 563 656 \$ 507 35	12 La Coop des Cantons 21 073 861 \$ 371 55	17 La Coop Comax 178 158 865 \$ 864 178	22 Groupe Dynaco, coopérative agroalimentaire 200 355 002 \$ 658 496	27 La Coop Gracefield 5 826 883 \$ 76 18	32 La Coop Jonquière 689 427 \$ 53 5	37 La Coop de l'Assomption 12 137 192 \$ 152 25	42 La Coop Parisville 25 623 313 \$ 308 49	47 La Coop Rivière-du-Sud 10 908 042 \$ 194 34
3 La Coop Agriscar 33 999 192 \$ 306 69	8 La Coop des Appalaches 54 120 947 \$ 579 139	13 La Coopérative de Caraquez Ltée 39 791 875 \$ 6 913 106	18 La Coop Compton 5 858 776 \$ 127 18	23 La Coop Excel 35 445 717 \$ 521 52	28 La Coop Grains d'Or 5 158 167 \$ 222 13	33 La Coop Lac-Mégantic Lambton 19 331 448 \$ 337 90	38 La Coop Matapédiaenne 16 892 112 \$ 177 43	43 Magasin Co-op Plessisville 34 713 356 \$ 6 287 200	48 La coopérative de Rogersville Ltée 11 434 824 \$ 1 300 45
4 La Coop Agrivert 31 823 228 \$ 259 49	9 Coopérative agricole de la Baie des Chaleurs 2 568 097 \$ 129 7	14 La Coopérative Cartier Ltée 11 931 902 \$ 4 902 52	19 La Coop Covilac 46 641 585 \$ 259 50	24 La Coop Fermes du Nord 1 562 816 \$ 521 6	29 La Coop Ham Nord 4 931 768 \$ 128 38	34 Société coopérative de Lamèque Ltée 14 999 276 \$ 4 692 81	39 La Coop Montmagny 9 714 497 \$ 152 25	44 La Coop Pré-Vert 21 406 492 \$ 301 10	49 SCA de Saint-Adrien d'Irlande 887 018 \$ 58 2
5 La Coop Agrivoix 12 608 203 \$ 152 48	10 La Coopérative de la Baie Ste-Anne Ltée 8 563 774 \$ 1 154 44	15 La Coop Chambord 7 946 174 \$ 636 53	20 La Coop des deux rives 22 960 924 \$ 277 53	25 La Coop Frampton 6 329 796 \$ 130 14	30 Magasin Co-op de Havre-aux-Maisons 7 243 086 \$ 817 42	35 La Coop Langevin 5 827 733 \$ 44 12	40 La Coop Nominique 3 328 599 \$ 555 15	45 La Coop Profil'Or 160 063 749 \$ 798 130	50 La Fromagerie coopérative St-Albert inc. n.d. n.d. n.d.



51 La Coop Saint-Alexandre de-Kamouraska 7 751 178 \$ 111 12	56 La Coop Saint-Damase 37 950 139 \$ 254 39	61 La Coop St-Isidore d'Auckland 4 005 292 \$ 91 7	66 Magasin Coop Saint-Ludger 2 243 640 \$ 242 18	71 Magasin CO-OP de Ste-Perthue 5 991 254 \$ 1 063 44	76 La Coop Seigneurie 75 746 950 \$ 650 124	81 La Coop Univert 47 824 350 \$ 195 60
6-14 1 299 879 \$ 254 6	57 La Coop St-Fabien 2 468 796 \$ 66 10	62 La Coop St-Jacques-de-Leeds 1 063 490 \$ 123 4	67 La Coop Sainte-Marthe 2 379 188 \$ 137 11	72 Coopérative de Saint-Quentin Île 11 213 035 \$ 2 072 67	77 La Coop Squatec 5 572 545 \$ 1 345 31	82 La Coop Val-Nord 26 616 177 \$ 554 82
E-19 10 955 630 \$ 177 34	E-16 7 373 862 \$ 1015 40	J-11 8 760 742 \$ 94 27	M-6 2 915 692 \$ 376 23	G-18 2 940 977 \$ 457 24	F-16 n.d. n.d.	G-16 9 813 970 \$ 117 13
L-9 4 930 354 \$ 352 29	K-13 14 756 525 \$ 202 29	L-8 14 214 867 \$ 2 175 99	M-11 11 991 261 \$ 1 567 66	H-14 9 329 598 \$ 104 58	G-16 140 125 070 \$ 978 269	L-11 6 529 724 \$ 84 24
I-11 1 943 273 \$ 91 11	K-9 1 551 886 \$ 798 6	J-13 9 908 316 \$ 2 347 52	H-14 2 708 065 \$ 168 11	J-12 5 745 022 \$ 563 40	M-8 65 099 428 \$ 397 68	L-7 3 947 871 000 \$ 84 10 429

LÉGENDE :

- Ventes
- Membres ordinaires
- Employés
- Coordonnées géographiques

Les coopératives sont classées par ordre alphabétique en fonction du terme abrégé qui les distingue, sans distinction entre Saint-, St-, Sainte- et Ste. Ex. : Purdel pour La Coop Purdel, St-Gédéon est suivi de Sainte-Hélène.

* Donnée approximative



Vivez l'effet de la coopération

Siège social

9001, boulevard de l'Acadie, bureau 200
Montréal (Québec) H4N 3H7

Téléphone : 514 384-6450
Télécopieur : 514 384-7176
Adresse Internet : www.lacoop.coop

104960_02_11

Imprimé sur papier recyclé

